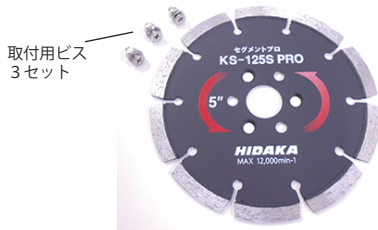


ビス穴付

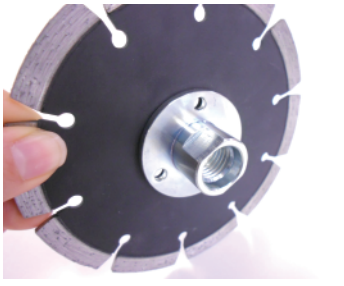


中心穴径 20 (リング付属なし)
PCD35×3

中心穴の周りに、3つの小さい穴
(ビス穴) がついています。
両面から取付け可能なので合計6穴
あいています。

取付には別売りの「専用フランジ」
という部品が必要です。

①
ダイヤモンドカッター
のウラ側へ「KS-セ
グメントプロ・専用フ
ランジ (別売)」を
はめこむ。



専用フランジ
1,520円 (税込)

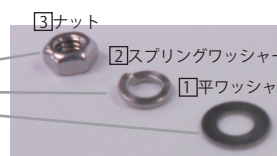
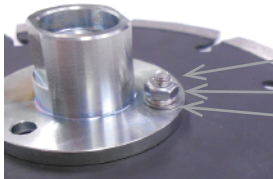


専用フランジ (ボス金具) はディスクグラインダーの
シャフト径によって「16ミリネジ用」「10ミリネジ用」が
あります。(ご注文の際は、お持ちのグラインダーを
ご確認ください。)

②
ビス (4 サラネジ)
をオモテ側から入れる。
(ビス頭の形状とあう
穴に入れる。)



③
ウラ側からビスを、「平
ワッシャー」「スプリ
ングワッシャー」
「ナット」で固定する。



※②と③をくりかえし、
3箇所しっかり固定する。

④
専用フランジを取付
けたダイヤモンド
カッターを、グライン
ダーにねじこみながら
取付ける。
ロックピンを押し
てシャフトを固定し、
スパナで十分に締付
ける。



ビス穴付 取付後



「ホイルナット」があたら
ないので、キワ切り、直角部分
の切断、コーナーカット、水
平切断などをする時に便利
です。

ビス穴なし



①
シャフトに「ホイル
ワッシャ」を取付ける。
(その際、ホイル
ワッシャの凸部を
シャフトの切欠部に
あわせる。)



※「ホイルワッシャ」は
グラインダーに付属して
います。



②
ダイヤモンドカッター
に「ホイルナット」を
取付ける。



※「ホイルナット」は
グラインダーに付属して
います。

③
「ホイルナット」と
ダイヤモンドカッター
をグラインダーシャ
フトに取付ける。



④
ロックピンを押し
てシャフトを固定し、
カニメスパナで
「ホイルナット」を
十分に締付ける。



※カニメスパナはグ
ライナーに付属してい
ます。

ビス穴なし 取付後



本ご案内は「日立 電気ディスクグラインダー G1355」を元に作成しました。他のグラインダーや他メーカーのダイヤモンドカッターにつきましては上記内容が当てはまらない場合がございます。ご了承ください。

KSセグメントプロ (100・125) には、取付けが簡単な、
オフセットタイプ (ハットタイプ) もございます。



HIDAKA 無断転用・転載 禁止